

조경의 학문적 · 산업적 분류 체계 검토

안승홍

한경대학교 조경학과 / ash@hknu.ac.kr

2016. 11. 14

Contents

I. 조경의 학문적 분류 체계	3
II. 조경의 산업적 분류 체계	12
III. 결론	45

I . 조경의 학문적 분류 체계

- 01. 통계청의 조경교육 분류
- 02. 교육부, 한국대학교육협회의 조경분류
- 03. 한국연구재단의 조경 분류

01 통계청의 조경 분류

한국표준교육분류 (KCED)

- 서로 다른 기관에서 작성되는 각종 교육 통계자료의 일관성 및 비교성 제고를 위한 통일된 분류기준을 제공하고자 만들어진 분류

- 2009년 **국제표준교육분류 (ISCED)**를 기초로 교육의 수준과 영역을 포괄하는 **일반분류로** 제정되었다가, 2014년 **수준분류 1차 개정**과 함께 **표준분류로** 전환됨

ISCED : International Standard Classification of Education - UNESCO

구분	고시일자	시행일자
한국표준교육분류(교육수준 부문) 제정	2014. 1. 21.	2015. 1. 1.
한국표준교육분류(교육영역 부문) 제정	2016. 9. 30.	2018. 1. 1.

국제표준교육분류(ISCED)		한국교육분류(KCED)	
제정	1976년 교육수준과 교육영역 포괄		
1차 개정	1997년	제정	2009년
2차 개정		1차 개정	
- 수준	2011년 (ISCED 2011)	- 수준	2014년 고시(1.21), 2015년 시행(1.1)
- 영역	2013년 (ISCED-F 2013)	- 영역	2016년 고시, 2017년 시행 예정

검색 : 조경

07. 공학, 제조 및 건설

073. 건축 및 건설

0731 건축 및 도시 설계 Architecture and town planning

건축은 건물 설계에 관한 예술, 과학, 기술에 관해 다루는 학문이다.
건물구조의 건실성 및 기능과 경제적 효율 등 실용적인 부분과 미학적인 부분들 망라한다.
도시 설계는 도시의 균형성장과 발전을 기능적, 미적 관점에서 연구하는 분야이다.

색인어

건축, 건축 설계, 구조 건축, 농촌 계획, 도시계획, 도시설계, **조경**, 지역사회 개발, 토지 측량

01

통계청의 조경교육 분류

073	건축 및 건설	0731	건축 및 도시 설계	<p>📖 건축(Architecture)은 건물 디자인의 예술, 과학, 기술 연구로 구조의 견실성, 건물의 기능적·경제적 효율성과 같은 실용적 측면과 미적측면 모두 포함</p> <p>📖 도시계획(Town planning)은 도시의 균형 성장과 발전을 기능적·미적 관점에서 연구</p> <p>[제외] 실내디자인은 0212 “패션, 인테리어 및 산업 디자인”</p> <p>[예시] 지도제작 및 측량, 조형 도시 계획 및 설계, 건축, 건물디자인, 지도제작/토지측량, 도시계획, 지역사회 개발·입안, 조경술, 구조설계, 측량, 구조건축, 도시농촌계획, 토목조경학, 측지정보학, 도시환경공학, 리조트 개발학, 사회환경시스템학, 건축산업, 건축소방방재, 친환경건축문화, 국토연구원학연산협동과정, 건축공학과</p>
081	농업	0812	원예	<p>📖 원예기술 및 관리, 화초재배, 온실, 묘목 관리, 조경 등</p> <p>[제외] 작물(밀, 쌀, 과일, 채소 등 먹기 위해 키우는 식물) 재배는 0811 “작물 및 축산” 토양학, 토양 비옥성, 관개기술은 0811 “작물 및 축산” / 국립공원 관리는 0712 “환경보호 기술”</p> <p>[예시] 도심 및 가정의 공원과 정원 만들기 포함, 화초재배, 정원가꾸기, 골프장관리, 원예술, 녹화, 조경, 묘목관리, 잔디양성, 공원과 정원의 배치와 건설</p>

통계청 입장

“한국표준교육분류는 국제표준교육분류(ISCED)를 기준으로 제정되어 있어, 그 기준을 가져와 그대로 적용한 것 뿐”이며 “조경이 식물과 공학적 측면이 있다 보니, 식물은 원예로, 공학은 건축과 건설에 포함된 것”

학부·과 및 전공 표준분류체계에 따른 자율분류 지침 및 가이드라인

2016 교육부, 한국대학교육협의회

대상기관

- ▶ 고등교육통계정보의 생산 과정과 운용 과정에 관여하는 대학 및 유관기관이 공통으로 사용하는 교육편제단위(학부·과 및 전공)에 대한 단일 분류체계
- ▶ 대학정보공시 대상 고등교육기관 (총 424개교)
 - 고등교육법 제2조에 따라 설치된 고등교육기관 : 407개교
 - 그 밖에 다른 법률에 따라 설치된 고등교육기관 : 17개교
- ▶ 평생교육법 근거 평생교육시설 (총 13개교)
 - 사내대학, 전공대학 등

표준분류체계 계열 구조 및 범주

대계열(5대)	중계열(34개)	소계열(182개)
인문사회 자연과학 공학 의학 예체능	건설 기계 전기전자컴퓨터 재료 화공, 고분자, 에너지 산업안전 교육	건축학 건축공학 조경학 토목공학 도시공학 환경공학

경관을 조성하는 분야로서 주택정원, 도시공원, 자연공원, 관광지 등을 합리적이고 아름답게 계획, 설계, 시공, 감리 및 유지 관리할 수 있는 이론과 기법을 연구하는 분야이다.

주요 교육내용으로는 경관디자인론, 정원 및 외부공간설계, 조경 수목의 이해, 동양 조경문화론, 서양조경문화론 등이 있다.

03

한국연구재단의 조경 분류

과학기술기본법 제27조에 따른 국가과학기술표준분류체계(교육과학기술부 고시 제2009-34호)

대분류 33개 : 자연/생명/인공물 (16개) + 인간/사회/인간과학과 기술 (17개)

자연

NA 수학
NB 물리학
NC 화학
ND 지구과학

생명

LA 생명과학
LB 농림수산물
LC 보건의료

인공물

EA 기계
EB 재료
EC 화공
ED 전기/전자
EE 정보/통신
EF 에너지/자원
EG 원자력
EH 환경
EI 건설/교통

인간

HA 역사/고고학
HB 철학/종교
HC 언어
HD 문학
HE 문화/예술/체육

인간과학과 기술

OA 뇌과학
OB 인지/감성과학
OC 과학기술과 인문사회

사회

SA 법
SB 정치/행정
SC 경제/경영
SD 사회/인류/복지/여성
SE 생활
SF 지리/지역/관광
SG 심리
SH 교육
SI 미디어/커뮤니케이션/문헌정보

03 한국연구재단의 조경 분류

연구분야 표준분류표

LB. 농림수산식품

LB01 식량작물과학
LB02 원예작물과학
LB03 농생물학
LB04 농화학
LB05 농업생태환경
LB06 동물자원과학
LB07 수의과학
LB08 농업기계학
LB09 농업토목학
LB10 산림자원학

LB11 조경학

LB12 임산공학
LB13 수산양식
LB14 수산자원/어장환경
LB15 어업생산/이용가공
LB16 농수축산물 위생/품질관리
LB17 식품과학
LB18 식품영양과학
LB19 식품조리/외식/식생활개선
LB20 농림수산식품 경영/정보 등
LB99 기타 농림수산식품

중분류

LB1101. 조경 계획
LB1102. 조경 설계
LB1103. 조경 식물/생태/복원
LB1104. 조경 시공/재료
LB1105. 조경관리학
LB1106. 조경정보학
LB1199. 달리 분류되지 않는 조경학

소분류

03

한국연구재단의 조경 분류

학술
연구
분야
분류표

분야코드	대분류명	중분류명	소분류명	세분류명	분류명(영문)
F030000	농수해양학	조경학			Landscape Architecture
F030100			조경사/문화		Landscape Architecture history / Culture
F030200			경관론		Landscape theory
F030300			조경계획		Landscape Planning
F030400			조경설계/미학		Landscape Design / Aesthetics
F030500			조경구조공학		Landscape Architecture Structural Engineering
F030600			조경시공/관리		Landscape Construction / Management
F030700			조경재료		Landscape Architecture Materials
F030701			조경재료	식물재료	Plant materials
F030702			조경재료	비식물재료	Non-plant materials
F030800			환경생태/복원		Environmental Ecology / Restoration
F030900			조경전산기법(GIS/CAD)		Landscape Architecture computational techniques (GIS / CAD)
F031000			관광지조경		Attractions Landscape Architecture
F031100			국토및광역조경		Land and wide area Landscape Architecture
F031200			실내조경		Interior Landscape
F039900			기타조경학		Other Landscape Architecture

Ⅱ. 조경산업의 분류 체계

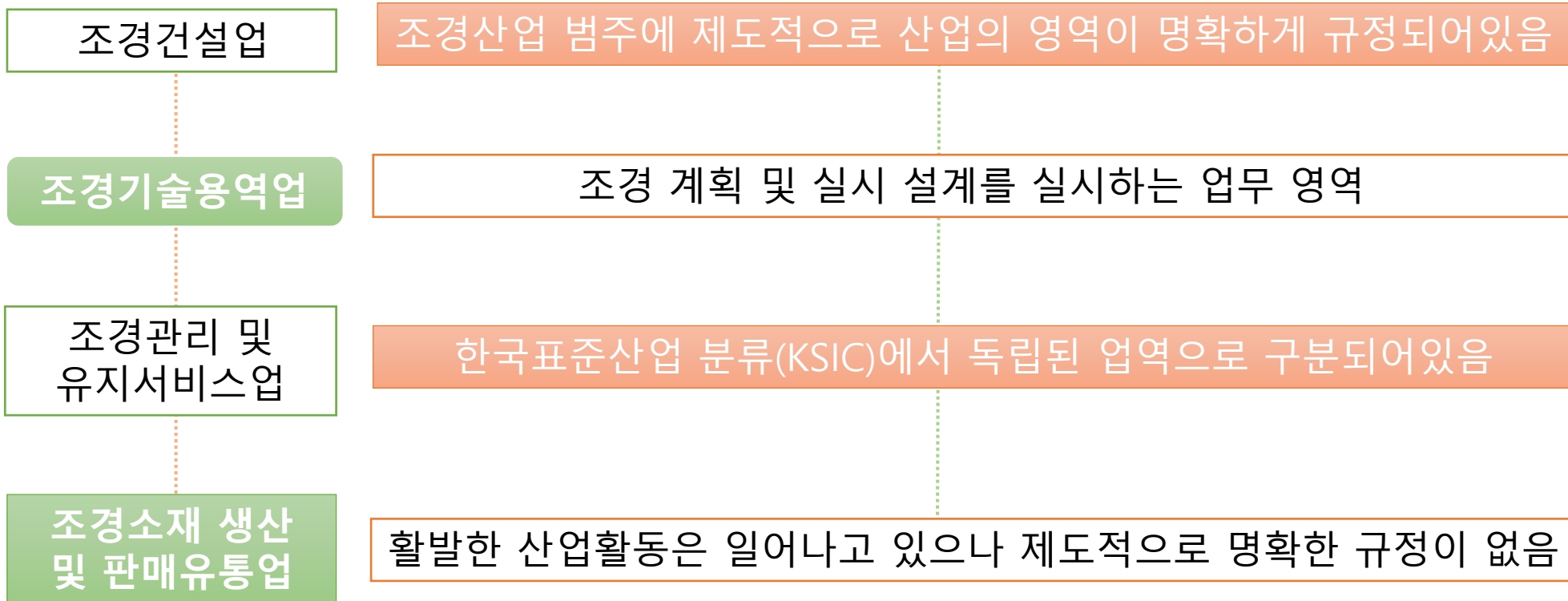
1. 조경산업의 분류체계
2. 조경건설업 현황
3. 조경기술용역업
4. 조경관리 및 유지 서비스업
5. 조경 소재 생산 및 판매유통업
6. 조경분야 인력 현황
7. 조경 산업 규모 총괄

1. 조경산업의 분류 체계

- 01. 조경산업의 종류
- 02. 통계청의 조경 분류
- 03. 조경진흥법의 조경사업자와 기술자

01

조경산업의 종류



2016년 현재 구득 가능한 통계자료의 기준년도인 2014년 자료를 바탕으로 현황 조사

한국표준산업분류

F. 건설업

41226 조경공사(토목), 조경시설물공사, 조경용연못건설, 조경용인공호수(굴착)건설

42139 조경시설물설치공사

G. 도매 및 소매업

46204 조경수도매

47851 조경수소매

M. 전문, 과학 및 기술 서비스업

70112 조경학연구, 조경설계서비스(시공제외), 조경설계서비스, 조경감리서비스, 조경상담서비스, 설계서비스(조경관련), 환경디자인(조경설계), 환경조성설계사무소(조경설계), 조경계획가, 조경관련엔지니어링서비스

N. 사업시설관리 및 사업지원 서비스업

74300 조경관리, 나무심기도급(조경), 조경수식재서비스, 조경용파종서비스, 조경관리및유지서비스, 파종활동(조경용), 나무식재(조경), 조경식재(시공제외)

02 통계청의 조경 분류

한국표준직업분류

1. 관리자

14111 조경시설업관리자,건설부서

2. 전문가 및 관련 종사자

23113 문화재조경설계기술자

23130 문화재조경설계사, 조경건축가, 조경기술자, 조경설계기술자, 조경건축가(시공), 조경설계사, 조경설계가, 조경기사, 조경시설물설계사

25113 조경학교수

25123 조경학시간강사

25216 선생,조경실기, 조경실기교사, 교사,조경, 교사,조경실기, 선생,조경, 조경교사

5. 판매 종사자

52117 조경수판매원

6. 농림어업 숙련 종사자

61211 조경수재배원

61220 사업체조경관리원, 조경사, 조경잡부, 문화재조경사, 수목식재원,조경, 조경종사원, 조경조원사, 조경원, 잔디식재원,조경

9. 단순노무 종사자

91001 조경시설물설치원, 조경인부,건설, 조경인부,공원, 조경시설물설치원,단순노무

조경진흥법

2015. 1. 6 공포 / 2016. 1. 7 시행

제2조(정의) 이 법에서 사용하는 용어의 뜻은 다음과 같다.

1. "조경"이란 토지나 시설물을 대상으로 인문적, 과학적 지식을 응용하여 경관을 생태적, 기능적, 심미적으로 조성하기 위하여 계획·설계·시공·관리하는 것을 말한다.
2. "조경사업자"란 「건설산업기본법」 제9조, 「기술사법」 제5조의7 및 제6조, 「엔지니어링산업 진흥법」 제21조에 따라 등록 또는 신고를 하고 조경사업을 하는 자를 말한다.
3. "조경기술자"란 「국가기술자격법」에 따라 조경분야에서 국가기술자격을 취득한 자 또는 조경분야에 종사하는 자로서 「건설기술 진흥법」 제21조에 따라 신고한 자를 말한다.

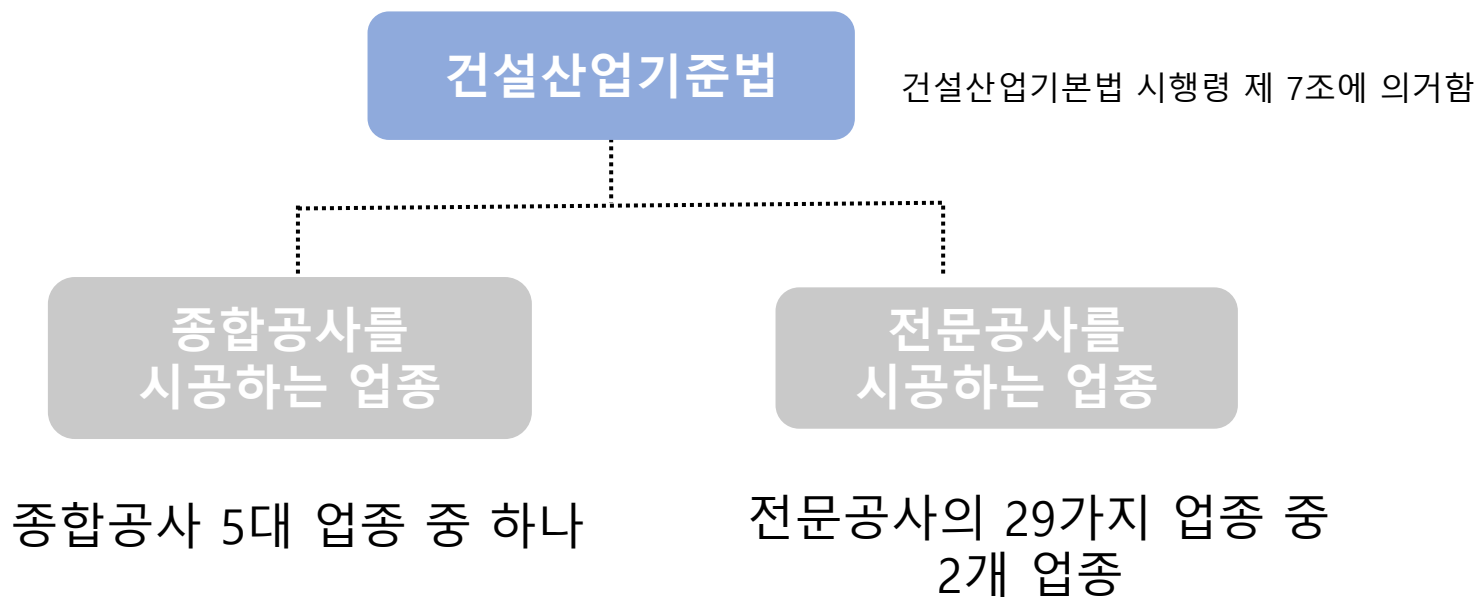
2. 조경건설업 현황

- 01. 건설 산업 기본법
- 02. 조경건설업의 등록기준
- 03. 조경건설업의 규모
- 04. 연도별 조경건설업 매출액 현황

01

건설산업기본법 상의 조경

- 건설업은 종합공사를 시공하는 업종 5가지, 전문공사를 시공하는 업종 29가지로 구분됨



01

건설산업기본법 상의 조경

건설산업기본법에 따른 건설업 종류

구분	건설업종		
종합공사를 시공하는 업종	1. 토목공사업 2. 건축공사업	3. 토목건축공사업 4. 산업·환경설비공사업	5. 조경공사업
전문공사를 시공하는 업종	1. 실내건축공사업 2. 토공사업 3. 미장·방수·조적공사업 4. 석공사업 5. 도장공사업 6. 비계·구조물·해체공사업 7. 금속구조물·창호공사업 8. 지붕판금·건축물조립공사업 9. 철근·콘크리트공사업 10. 기계설비공사업	11. 상·하수도 설비공사업 12. 보링·그라우팅공사업 13. 철도·궤도공사업 14. 포장공사업 15. 수중공사업 16. 조경식재공사업 17. 조경시설물설치공사업 18. 강구조물공사업 19. 철강재설치공사업 20. 석도설치공사업	21. 준설공사업 22. 승강기설치공사업 23. 가스시설시공업 24. 가스시설시공업(제2종) 25. 가스시설시공업(제3종) 26. 난방시공업(제1종) 27. 난방시공업(제2종) 28. 난방시공업(제3종) 29. 시설물유지관리업

자료: 「건설산업기본법 시행령」 제7조(별표1)

02 조경건설업의 등록기준

「건설산업기본법 시행령」 제13조 조경건설업의 등록기준을 **기술능력, 자본금, 시설·장비, 사무실의 형태**와 관련하여 규정

<조경건설업의 업무내용 및 등록기준>

구분	건설 업종	업무내용	건설공사의 예시	건설업의 등록기준		
				기술능력	자본금	시설·장비·사무실
종합 공사를 시공하는 업종	조경공사업	종합적인 계획·관리·조정에 따라 수목원·공원·녹지·숲의 조성 등 경관 및 환경을 조성·개량하는 공사	수목원·공원·숲·생태 공원·정원 등의 조성공사	1. 「국가기술자격법」에 따른 국토 개발분야의 조경기사 또는 「건설 기술진흥법」에 따른 조경 분야의 중급 이상 건설기술자인 사람 중 2명을 포함한 조경 분야 초급이상의 건설기술자 4명 이상 2. 「건설기술 진흥법」에 따른 토목 분야 초급 건설기술자 1명 이상 3. 「건설기술 진흥법」에 따른 건축 분야 초급 건설기술자 1명 이상	(법인) 7억원 이상, (개인) 14억원 이상	사무실
	조경 식재 공사업	조경수목·잔디 및 초화류 등을 식재하거나 유지·관리하는 공사	조경수목·잔디·지피식 물·초화류 등의 식재공사 및 이를 위한 토양개량 공사, 종자 뿔어붙이기 공사 등 특수식재공사 및 유지·관리공사, 조경 식물의 수세 회복공사 및 유지·관리공사 등	「건설기술 진흥법」에 따른 조경 분야 초급 이상의 건설기술자 또는 「국가기술자격법」에 따른 관련 종목의 기술자격취득자 중 2명 이상	(법인 및 개인) 2억원 이상	사무실
전문 공사를 시공하는 업종	조경 시설물 설치 공사업	조경을 위하여 조경석·인조목·인조암 등을 설치하거나 야외 의자·파고라 등의 조경 시설물을 설치 하는 공사	조경석·인조목·인조암 등의 설치공사, 야외의 자·파고라·놀이기구·운동기구·분수대·벽천 등의 설치공사, 인조잔디 공사 등	「건설기술 진흥법」에 따른 조경 분야 초급 이상의 건설기술자 또는 「국가기술자격법」에 따른 관련 종목의 기술자격취득자 중 2명 이상	(법인 및 개인) 2억원 이상	사무실

03 조경건설업의 규모

총 매출액

약6조 647억 원, 사업체수 7,763개

(종합) 조경공사업

- 매출액 2조 7,008억 원, 사업체수 1,491개

(전문) 조경식재공사업

- 매출액 2조 495억 원, 사업체수 3,918개

(전문) 조경시설물설치공사업

- 매출액 1조 3,145억 원, 사업체수 2,354개

<2013-2014년도 국내 종합건설업 기성액 현황> (단위 : 건, 억 원, %)

구분	2013				2014			
	건수	금액	구성비	증감률	건수	금액	구성비	증감률
토목	29,296	327,710	23.5	- 15.6	21,979	261,709	72.9	- 20.1
건축	59,749	873,889	62.5	9.3	60,464	943,136	68.2	7.9
산업 환경 설비	2,358	168,270	12.0	32.6	3,232	150,373	10.9	- 10.6
조경	3,782	27,895	2.0	-1.5	3,884	27,008	2.0	- 3.2
합계	95,185	1,397,766	100.0	4.1	89,559	89,559	1,382,227	- 1.1

자료 : 종합건설업조사(2014)

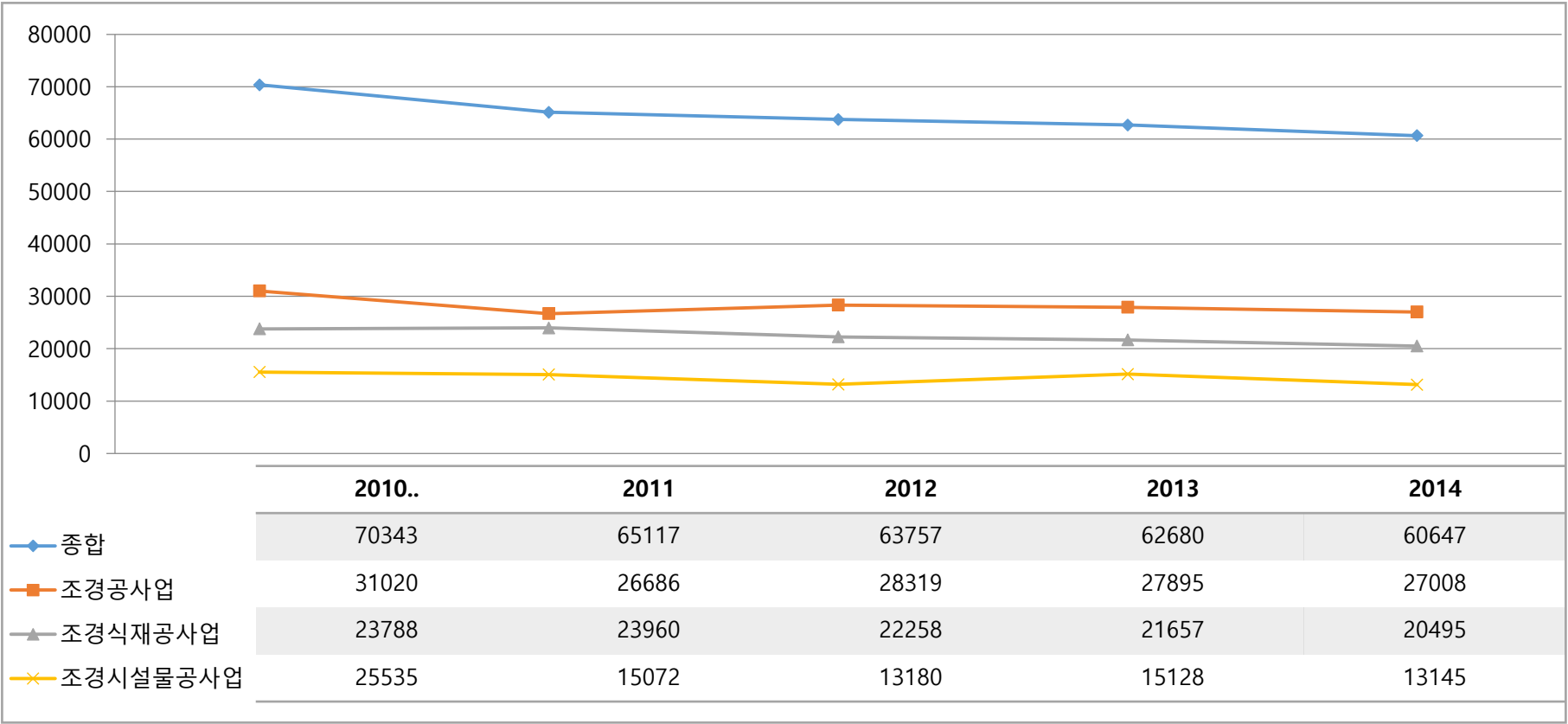
조경 공사업의 규모는 **전체 종합건설업 중의 2%**를 차지하고 있음

04 연도별 조경건설업 매출액 현황

'10년부터 '14년까지 조경
건설업 연 매출액은 **지속
적으로 감소** 추세

70,343억('10) →
65,117억('11) →
63,757억('12) →
62,686억('13) →
60,647억('14)

<2010-2014년 조경건설업 기성실적>



자료 : 대한건설협회, 종합건설업조사(2010~2014) / 대한전문건설협회, 통계연보(2010~2014))

3. 조경기술용역업의 현황

- 01. 엔지니어링기술진흥법, 기술사법
- 02. 조경분야 엔지니어링 매출액
- 03. 조경분야 엔지니어링 업체수
- 04. 조경분야 엔지니어링 기술인력 현황
- 05. 조경기술사사무소 등록현황
- 06. 조경기술사사무소 매출액

01

엔지니어링산업진흥법, 기술사법

「엔지니어링산업진흥법」, 「기술사법」

- 조경계획 및 설계 서비스업은 주로 **엔지니어링 용역업체** 및 「기술사법」에 의한 조경기술사사무소가 차지

엔지니어링산업진흥법 제2조

“엔지니어링활동”이란 과학기술의 지식을 응용하여 수행하는 사업이나 시설물에 관한 연구, 기획, 타당성 조사, 설계, 분석, 계약, 구매, 조달, 시험, 감리, 시험운전, 평가, 검사, 안전성 검토, 관리, 매뉴얼 작성, 자문, 지도, 유지 또는 보수, 사업관리 등을 의미

엔지니어링산업진흥법 시행령 제3조

“엔지니어링사업자” 엔지니어링활동을 영업의 수단으로 하려는 자로서 산업통상자원부장관에게 신고한 자 (엔지니어링산업진흥법 제2조)

* 조경 엔지니어링기술은 “건설부문-14)조경”으로 분류되며, 조경 관련 분야로서 건설부문 내 “2)토목구조, 11)건축구조, 13)도시계획”등이 포함

02

조경분야 엔지니어링 매출액

- 조경분야 엔지니어링 사업자의 수주 실적은 2000년부터 2008년까지 꾸준하게 증가했고, 2009년 큰 폭으로 증가한 이후 2010년부터 감소 추세로 돌아섬

<조경분야 엔지니어링사업자 매출액>

(단위: 건, 백만원, 개)

연도	국내		국외		합계		
	건수	금액	건수	금액	사업체수	건수	금액
2000	868	33058	-	-	105	868	33058
2001	915	38367	1	30	124	916	38397
2002	973	42743	-	-	123	973	42743
2003	1577	71337	-	-	183	1577	71337
2004	2157	111804	2	10	218	2159	111814
2005	2028	112486	1	250	232	2029	112736
2006	2549	125339	1	20	299	2550	125359
2007	2661	145500	2	119	289	2663	145619
2008	3392	188537	4	348	335	3396	188884
2009	3676	593354	2	224	352	3678	593578
2010	2893	161048	4	136	360	2897	161184
2011	2773	165060	2	63	347	2775	166123

03 조경분야 엔지니어링 사업체수

- 조경분야 엔지니어링 사업체는 2006년 이후부터 현재까지 지속적인 증가 추세

<조경 및 관련분야 엔지니어링사업자 현황>

(단위: 개사)

전문분야	2006	2007	2008	2009	2010	2011	2012	2013	2014	2015
조경	513	527	582	648	698	741	802	902	911	978
도시계획	633	368	680	716	757	791	796	950	999	1061
토목구조	974	1019	1052	1096	1138	1158	1240	1454	1459	1548
건축구조	230	237	256	274	288					

자료 : 2016년도 엔지니어링 통계편람

04 조경분야 엔지니어링 기술인력 현황

- 기술인력은 지속적인 증가 추세이며 **총 3,357명** (2015년 기준)

<조경분야 엔지니어링 기술인력 현황 >

(단위: 명)

등급	기술사		기사		산업기사		박사		석사		학사		전문학사		소계		합계
성별 전문분야	남	여	남	여	남	여	남	여	남	여	남	여	남	여	남	여	
2011	92	28	574	373	67	58	39	8	75	34	479	361	45	13	15	8	1386
2012	93	27	716	414	82	63	43	13	90	46	585	439	62	22	1671	1024	2695
2013	95	27	778	460	95	68	45	14	112	53	636	463	76	25	1837	1110	2947
2014	93	23	817	491	103	66	48	13	125	62	680	466	87	28	1953	1149	3102
2015	93	29	875	519	113	77	47	14	122	73	749	529	88	29	2087	1270	3357

자료: 2016 엔지니어링 통계편람

05 조경기술사사무소 등록 현황

- 2016년 4월 기준 국내 조경분야 기술사사무소 는 총 65개소
- 조경 기술은 크게 건설부문의 하위분류로 포함되어 있으며 등록해야 하는 기술사의 직무 범위는 세부분야 없이 '조경'으로 설명

「국가기술자격법」제10조

국가기술자격을 취득하려는 사람은 해당 국가기술 자격에 관한 사항을 관장하는 중앙행정기관의 장 (이하 "주무부장관"이라 한다)이 시행하는 국가기술 자격 검정에 합격하거나 정책심의회 의 심의를 거쳐 주무부장관이 다음 각 호의 기관 중에서 지정하는 교육·훈련과정을 이수하고 대통령으로 정하는 합격 기준을 충족하여야 한다.

「기술사법」 제2조

"기술사"란 해당 기술 분야에 관한 고도의 전문 지식과 실무경험에 입각한 응용능력을 보유한 사람으로서, 「국가기술자격법」 제10조에 따라 기술사 자격을 취득한 사람을 말한다.

05 조경기술사사무소 등록현황

<조경기술사 직무 범위>

직무종류		직무범위
건설	건축	건축구조, 건축기계설비, 건축전기설비, 건축시공, 건축품질시험
	토목	농어업토목, 토목구조, 토질 및 기초, 도로 및 공항, 상하수도, 수자원개발, 지적, 지질 및 지반, 철도, 측량 및 지형공간정보, 토목시공, 토목품질시험, 항만 및 해안, 해양
	조경	조경
	도시·교통	교통, 도시계획

자료: 기술사법 시행령 제17조의 2(별표2의 2)

- 조경기술사사무소 수주실적은 업체로부터의 신고 의무가 없어 파악하는데 한계

06 조경기술사사무소 매출액

- 한국표준산업분류(KSIC)에서 조경설계 서비스업은 **"72112. 도시계획 및 조경설계 서비스업"** 으로 분류

"72112. 도시계획 및 조경설계 서비스업" 을
"72111. 건축설계 및 관련서비스업" 과 비교



사업체수, 종사자수, 매출액 등의 수
치에서 전반적으로 **약 10%**에 해당
하는 규모를 가짐

<2014년 "건축기술, 엔지니어링 및 관련기술 서비스업"의 산업규모>

산업분류		사업체수 (개)	종사자수 (명)	매출액 (백만원)
721. 건축기술, 엔지니어링 및 관련기술 서비스업		18,856	182,357	19,672,205
	7211. 건축 및 조경설계 서비스업	10,508	62,938	5,612,292
	72111. 건축설계 및 관련 서비스업	9,767	57,897	5,145,827
	72112. 도시계획 및 조경설계 서비스업	741	5,041	466,465
	7212. 엔지니어링 서비스업	8,348	119,419	14,059,913
	72121. 건물 및 토목엔지니어링 서비스업	3,672	60,262	6,800,373
	72122. 환경컨설팅 및 관련 엔지니어링 서비스업	748	7,002	716,215
	72129. 기타 엔지니어링 서비스업	3,928	52,155	6,543,325

4. 조경관리 및 유지 서비스업

01. 한국표준산업분류 및 매출액

02. 사업체수 및 종사자수

01

한국표준산업분류 및 매출액

한국표준산업분류(KSIC)

- 사업시설관리 및 사업시설관리 및 사업지원 서비스업의 일종
'74300. 조경 관리 및 유지 서비스업(Landscape Care and Maintenance Service Activities)'을 독립된 업역으로 구분
- 조경관리 및 유지서비스업 : 수수료 및 계약에 의하여 환경조성에 따른 **각종 조경용 식물**을 식재 및 유지·관리하는 **산업활동을 의미하며, 조경수 및 관목을 보호**를 위한 활동도 포함

조경관리 및 유지 서비스업의 매출액

- 2009년 이후 지속적으로 증가하고 있으며 2014년 매출액은 약 4,151억 정도로 확인됨

<2009년~2014년 조경관리 및 유지 서비스업 매출액>

(단위: 백만원)

구분	2009	2010	2011	2012	2013	2014
매출액	275,850	(자료없음)	334,396	353,829	385,449	415,128

참고 : 통계청

02 사업체수 및 종사자수

- 2014년 기준 조경관리 및 유지 서비스업의 **사업체수는 746개소, 종사자수는 4,978명**

<2006~2014년 조경관리 및 유지 서비스업 사업체수 및 종사자수>

구분	2006	2007	2008	2009	2010	2011	2012	2013	2014
사업체수(개사)	50	207	305	410	477	575	678	621	746
단독사업체	42	191	283	362	440	533	628	577	693
본사,본점 등	2	3	7	20	14	16	19	11	16
공장, 지사(점), 영업소	6	13	15	28	23	26	31	33	37
종사자수(명)	615	1,542	2,353	3,230	4,034	3,913	5,328	4,683	4,978
단독사업체	466	1,318	1,961	2,680	3,523	3,404	4,776	4,097	4,290
본사, 존점등	35	37	164	270	223	144	214	207	273
공장, 지사(점), 영업소	114	187	228	280	288	365	338	379	415

참고: 통계청

5. 조경 소재 생산 및 판매유통업

01. 조경수 생산 및 유통업체 현황

02. 조경시설물 생산업체 현황

사단법인 한국조경수협회

- 조경수 생산 및 유통과 관련하여 1967년 (사)한국관상수생산협회가 창립됨
- 1991년 (사)한국조경수협회로 개칭하면서 현재까지 유지해오고 있음
- 창립 이후부터 2005년까지 회원수는 지속적으로 증가해 왔으며 2016년 현재 1,031명의 회원이 등록



국비지원 <조경수 재배과정> 교육



제 3회 조경수 산업 활성화 및 발전포럼

01

조경수 생산 및 유통업체 현황

<한국조경수협회 회원 연도별·지부별 현황>

지부 \ 연도	1990	1995	2000	2005	현재(2016.5)
서울	129	197	123	104	75
경기남부			70	55	92
경기북부			45	38	26
강원	6	27	63	52	45
충북	4	27	42	32	51
충남동부	8	37	107	61	70
충남서부				44	34
전북서부	4	85	69	72	57
전북동부			70	62	60
전남서부	7	59	78	94	85
전남동부			99	103	89
대구	11	36	44	86	-
경북					66
경남서부	38	38	528	83	100
경남동부		53	67	70	-
경남중부	-	-	-	-	-
울산	-	-	-	21	27
부산	3	3	6	41	41
제주	1	24	27	20	38
계	211	586	968	1,038	1,031

02

조경시설물 생산업체 현황

- 『환경과조경』에서는 1996년 8월호, 통권 100호 기념으로 '조경 및 관련분야명부'를 제작하기 시작, 명부에는 이 잡지에 광고를 했던 업체를 기초로 하여 분류·작성되었고, 2년마다 개정되어옴
- 수경시설물업, 조경시설·놀이시설물업, 조경용자재판매업이 급증세를 보이고 있으며, 자생식물생산업, 실내조경업, 수경시설물업, 비탈면녹화업, 경관조명업은 점진적인 증가세를 나타냄



『환경과조경』 통권 100호 기념호

02 조경시설물 생산업체 현황

<조경소재생산업체 분류 및 연도별 업체수>

구분	1996	1998	2000	2002	2004	2006
자생식물생산업	18	20	21	24	34	33
잔디판매업	25	24	21	18	18	17
목재방부가공처리업	19	17	18	19	19	19
웬스제작 및 공급업	20	18	16	-	-	-
원예종묘업	4	4	4	5	9	11
실내조경업	12	11	10	15	15	19
수경시설물업	9	8	12	17	22	25
유통판매업	4	4	3	7	-	-
조경시설·놀이시설물업	15	16	19	27	44	55
조경용자재판매업 (장비·약재·수목자재)	9	7	21	23	39	41
바다포장재	20	18	20	22	23	22
토양생산 및 판매업	7	8	8	11	10	10
비탈면녹화	-	-	8	10	10	11
경관조명	-	-	1	2	4	8
나무병원	-	-	-	-	4	5
온실제작설치	-	-	3	3	2	2
기타	-	-	4	-	4	6
계	162	155	189	203	257	284

자료 : 『환경과조경』 별책부록 조경 및 관련분야 명부(2008)

6. 조경분야 인력 현황

01. 조경분야 전문인력 현황

02. 조경 및 관련분야 기술사 취득자 현황

01

조경분야 전문인력 현황

- 국가기술자격통계연보에 의하면 조경 분야 누적 전문인력은 2014년 말 기준 **86,996명으로 추산**되며, 추후 추가되는 신규 인력 등 전문 인력 관리에 대한 계획 필요

<조경분야 전문인력 현황>

구분	~ 2009	2010	2011	2012	2013	2014	누계
조경 기술사	285	13	14	12	11	12	347
조경 기사	11,264	925	871	900	720	544	15,224
조경 산업기사	10,464	519	548	488	384	460	12,863
조경 기능사	34,837	5,667	4,731	4,579	4,535	4,213	58,562

자료 : 국가기술자격통계연보(2015)

02

조경 및 관련분야 기술사 취득자 현황

- 조경 및 관련분야 기술사 취득자 현황을 살펴보면, 기술사 취득횟수가 매년 조금씩 감소 추세
- 2014년 기준 조경기술사 누적인원 12명으로 건축분야 기술사 수의 3.1%, 토목분야 기술사 수의 2.1%, 도시·교통분야 기술사 수의 39.0% 수준

<조경 및 관련분야 기술사 취득자 현황>

(단위 : 인)

구분		누적	75~09	2010	2011	2012	2013	2014
직무분야	성별							
조경분야	전체	347	285	13	14	12	11	12
	여	83	57	4	9	4	4	5
건축분야	전체	11,130	9,567	510	337	263	251	202
	여	198	122	22	7	15	20	12
토목분야	전체	15,826	13,127	632	641	573	509	344
	여	99	43	12	20	11	9	4
도시·교통분야	전체	889	790	23	22	22	18	14
	여	70	53	4	6	0	4	3

참고 : 2015년 국가기술자격통계연보

7. 조경 산업 규모 총괄

01. 매출액 및 사업체수, 종사자수

01 조경 산업규모 총괄

매출액 - 약 6조 5천억원 / 종사자수 -약 4만 8천명 / 사업체수 - 약 10,800개소

구분			실적금액 (억원)		사업체수 (개)	종사자수 (명)
			수주실적 (계약실적)	기성실적 (매출실적)		
전체			65,415	64,799	10,80	48,080
조경계획 및 설계 서비스업	조경건설업		63,764	60,647	7,763	약 40,000명
	종합	조경공사업	25,991	27,008	1,491	-
	전문	조경식재공사업	17,534	20,495	3,918	-
		조경시설물설치공사 사업	20,239	13,145	2,354	-
	조경분야 엔지니어링		1,651	-	911	3,102
	조경기술사사무소		-	-	65	-
조경관리 및 유지서비스업			-	4,151	746	4,978
기타 (조경소재생 산·제작·가공·판매 유통 등)	조경소재		-	-	284	-
	조경수		-	-	1,031	-

Ⅲ. 결론

01 결론

1. 교육과 산업 체계의 연관성 확립

- 다양한 주체에 의해 조경 교육과 산업이 정의, 분류되고 있으므로 컨트롤 타워 역할을 할 수 있는 기관(발전재단, 조경학회 등)의 체계적인 대응이 필요함

2. 상시적 모니터링으로 조경분야의 업역 규정

- 각 기관별로 주기적으로 개정을 하고 있으므로 체계적인 모니터링과 전담의 필요성이 대두됨

3. 분야의 시대적 변화와 발전 방향에 대한 연구와 체계의 확립

- 시대적 상황과 여건에 따라 조경의 개념과 업역 등이 변하므로 대응할 수 있는 발전 방안 마련이 필요함

감

사

합

니

다